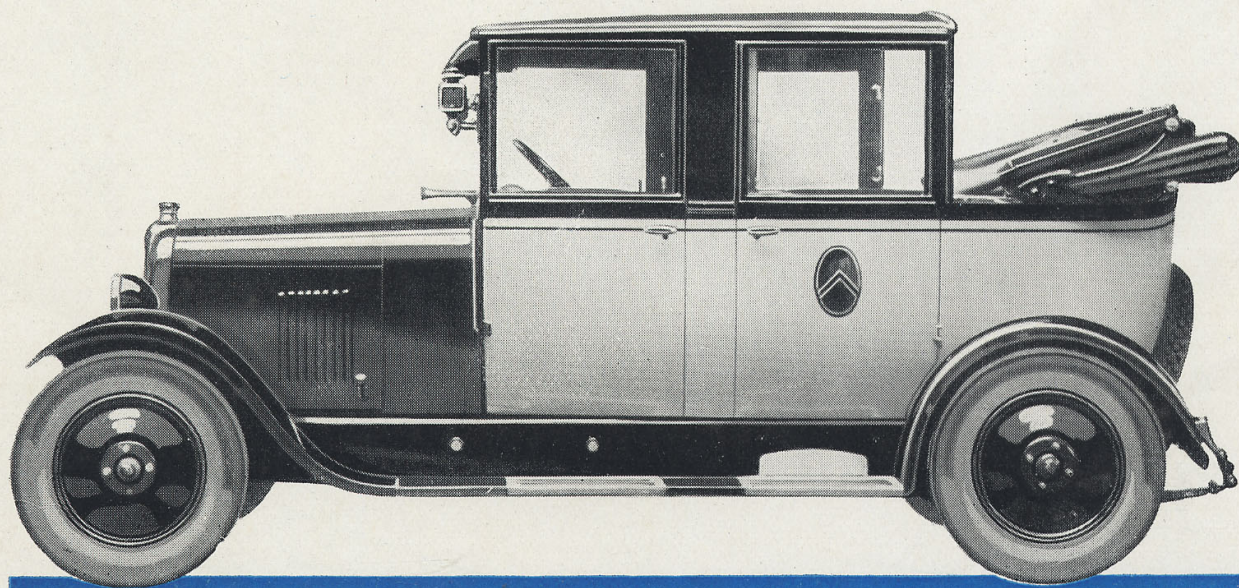


Dans tous les Taxis Citroën une large place est disponible pour les bagages, à côté du siège du conducteur. La portière avant droite peut rester ouverte pendant la marche.



TAXI CONDUITE INTÉRIEURE LANDAULET

Caisse entièrement métallique — Avant Conduite intérieure — Arrière forme Landalet avec capote s'ouvrant et se fermant à volonté — Panneau de séparation entre les places avant et les places arrière — À l'avant, siège fixe pour le conducteur et strapontin mobile à droite — À l'arrière, 4 places confortables dont 2 sur strapontins — Garniture en simili-cuir — Accoudoirs — Tapis amovible — Plafonnier électrique — Pare-brise réglable — Support destiné à recevoir le compteur — Essuie-glace — Pare-soleil — Ailes et bavolets émaillés au four — Coffres dans les bavolets (à gauche, outillage; à droite, accumulateurs) — Peinture aux produits nitro-cellulosiques sans apprêts gras extrêmement résistante et facile à réparer en cas d'éraflures.